

## **Инструкция (разъяснения) по заполнению Заявки на осуществление деятельности, которая может представлять угрозу безопасности полетов воздушных судов и по перечню представляемой информации и/или прилагаемых к Заявке документов**

### **Общие сведения**

Настоящая инструкция разъясняет порядок и содержание информации, которая предоставляется в Комиссию 3 в целях выдачи заключения предусмотренного постановлением Правительства Республики Казахстан от 12 мая 2011 года № 504 "Об утверждении Правил выдачи разрешений на осуществление деятельности, которая может представлять угрозу безопасности полетов воздушных судов".

Настоящая инструкция разработана для Комиссии 3, осуществляющих оценку влияния деятельности, строительства, установки, размещения, расширения, реконструкции или технического перевооружения объектов на безопасность полетов. А также может быть использована для разъяснения порядка предоставления информации и документов в комиссию 3 при подаче Заявки, форма Заявки представлена в Приложении 1. Инструктивный материал с примерами заполнения Заявки и прикладываемых к ней документов представлен в Приложении 2.

### **ВАЖНО!**

Заявка в Комиссию 3 подается в случае если объект:

1. Расположен за приаэродромной территорией. За пределами 46 км от КТА аэродрома.
2. Факельных устройств для аварийного сжигания сбрасываемых газов (при определении высоты факельных устройств учитывается максимально возможная высота выброса пламени).
3. Взрывоопасных объектов.
4. Объектов собственная высота которых выше 100 м.

Если объект попадает, под данные критерии, необходимо получить Заключение Комиссии 3.

## **Термины и определения**

**1.** Приаэродромная территория - участок земной поверхности с радиусом 46 км от контрольной точки аэродрома.

**2.** Контрольная точка аэродрома (КТА) - точка, определяющая географическое местоположение аэродрома, координаты контрольных точек аэродромов Казахстана, приведены в Приложении 3.

**3.** Правила - Постановление Правительства Республики Казахстан от 12 мая 2011 года № 504 «Об утверждении Правил выдачи разрешений на осуществление деятельности, которая может представлять угрозу безопасности полетов воздушных судов»

РГКП «Казаэронавигация»

**Заявка**

**на выдачу заключения на размещение объекта или  
осуществление деятельности, которые могут представлять угрозу  
безопасности полетов воздушных судов**

*(Если в Заявке есть поля, которые не применимы к вашей ситуации, поставить в них "прочерк" или оставить пустым. Не удалять не применимые поля, так как это может нарушить структуру заявки и вызвать проблемы при ее обработке.)*

**1. Наименование юридического (физического) лица/ фамилия, имя, отчество (при его наличии) заявителя (нужное заполнить):**

Для юридического лица:

Наименование юридического лица: \_\_\_\_\_

БИН: \_\_\_\_\_

Юридический адрес компании: \_\_\_\_\_

Для физического лица:

ФИО: \_\_\_\_\_

ИИН: \_\_\_\_\_

Адрес фактического проживания физического лица: \_\_\_\_\_

**2. Прошу выдать заключение на деятельность, строительство, установку, размещение, расширение, реконструкцию, техническое перевооружение (нужное подчеркнуть) объекта/-ов)<sup>1</sup>**

*(указать объект/перечень объектов или вид деятельности)*

**3. Назначение объекта строительства (реконструкции), описание деятельности, размещение (место) с указанием области, района, привязки к населенному пункту, удаление от КТА<sup>2</sup> аэродрома:**

Перечень объектов: \_\_\_\_\_

Назначение объекта<sup>2</sup>: \_\_\_\_\_

<sup>1</sup> Примеры заполнения приведены в Приложении 2

<sup>2</sup> Координаты КТА в Приложении 3

Протяженность объекта (для линейных объектов), м: \_\_\_\_\_

Описание деятельности: \_\_\_\_\_

Размещение (место) с указанием населенного пункта, к которому относится:

Область: \_\_\_\_\_

Район: \_\_\_\_\_

Сельский округ (при наличии): \_\_\_\_\_

Населенный пункт: \_\_\_\_\_

Улица: \_\_\_\_\_

Дом/участок/пятно: \_\_\_\_\_

Кадастровый номер (при наличии): \_\_\_\_\_

Удаление от контрольной точки аэродрома (КТА)<sup>3</sup>: \_\_\_\_\_

**4. Перечень представленной информации и/или приложенных к Заявке документов в соответствии с пунктом 15 Правил<sup>4</sup> (приложенные документы/информация отметить галочкой)**

№ пп	Перечень представленной информации и/или приложенных к Заявке документов	<input checked="" type="checkbox"/>
<b>Для всех объектов<sup>5</sup>:</b>		
1	Данные о местоположении объекта в горизонтальной плоскости в системе координат WGS-84 <sup>6</sup> ;	<input type="checkbox"/>
2	Данные о местоположении объекта в вертикальной плоскости: собственная высота объекта и высота рельефа в месте его расположения относительно среднего уровня моря или превышение высшей точки объекта над средним уровнем моря в системе WGS-84 <sup>7</sup> ;	<input type="checkbox"/>
4	Сведения об источнике данных о местоположении и высоте объекта <sup>8</sup> ;	<input type="checkbox"/>
5	Точность данных в горизонтальной и вертикальной системах отсчета <sup>9</sup> ;	<input type="checkbox"/>

<sup>3</sup> Согласно схеме в Приложении 2 п. 4 стр. 9

<sup>4</sup> Для технически и (или) технологически сложных объектов подготавливаются проектными организациями, имеющими лицензию первой категории в соответствии со статьей 32 Закона Республики Казахстан "Об архитектурной, градостроительной и строительной деятельности в Республике Казахстан"

<sup>5</sup> Примеры оформления документов приведены в Приложении 2

<sup>6</sup> Согласно таблице 1 Приложения 2 стр. 6

<sup>7</sup> Согласно таблице 2 Приложения 2 стр. 7

<sup>8</sup> Согласно таблице 1 и 2 Приложения 2 стр. 6 и 7

<sup>9</sup> Согласно таблице 1 и 2 Приложения 2 стр. 6 и 7

6	Карты с нанесением участка застройки объектов, привязанных к городу или населенному пункту, с указанием расстояния от объекта до КТА (для объектов на приаэродромной территории) <sup>10</sup> ;	<input type="checkbox"/>
<b>Для линии электропередач:</b>		
7	Сведения о напряжении линий электропередачи <sup>11</sup> ;	<input type="checkbox"/>
8	Данные о высоте линий связи, электропередачи (в том числе угловых, переходных через водоемы, реки, железнодорожные пути и автомобильные дороги) <sup>12</sup> ;	<input type="checkbox"/>
9	План трассы линий электропередачи с учетом рельефа местности, ориентированного по сторонам света, и с указанием масштаба и абсолютных отметок поверхности земли в системе WGS-84 <sup>13</sup> ;	<input type="checkbox"/>
<b>Для протяженных объектов:</b>		
10	План протяженности объектов и препятствий с учетом рельефа местности, ориентированного по сторонам света, и с указанием масштаба и абсолютных отметок поверхности земли в системе WGS-84 <sup>14</sup> .	<input type="checkbox"/>
<b>Для производства работ, вследствие которых в воздушном пространстве производятся радиоволновое, видимое, акустическое и иные виды излучения:</b>		
11	Данные о начальных и конечных пунктах участка и наименования всей трассы (с указанием области, района, по территории которых проходит трасса);	<input type="checkbox"/>
12	Данные о назначении радиоизлучающих устройств, рабочие частоты, ширина полосы излучения, вид модуляции, мощность, направленность излучения и ширина диаграммы направленности, высоты подвеса антенных устройств;	<input type="checkbox"/>
<b>Для размещения объектов, приводящих к массовому скоплению птиц или ухудшению полетной видимости:</b>		
13	Данные о месте расположения объекта;	<input type="checkbox"/>
14	Вид деятельности и предусматриваемые условия, снижающие привлекательность деятельности для птиц и иных животных;	<input type="checkbox"/>
<b>Для другой деятельности:</b>		
15	Сведения о порядке и условиях осуществления другой деятельности, не связанной непосредственно с перемещением в воздушном пространстве материальных объектов, но влияющей на безопасность полетов воздушных судов, их оборудования и находящихся на них людей.	<input type="checkbox"/>

<sup>10</sup> Согласно Приложению 2 стр. 8

<sup>11</sup> Указывается в Заявке

<sup>12</sup> Согласно Таблица 3 Приложения 2 стр. 11

<sup>13</sup> Согласно п. 3 Приложения 2 стр. 11

<sup>14</sup> Согласно Приложения 2 стр. 13

**5. Должность (при его наличии), фамилия, имя, отчество заявителя**

---

*(для юридических лиц указать должность, фамилию, имя, отчество)*

**Подпись/дата** \_\_\_\_\_

*(Юридические лица представляют заявку на получение заключения на бланке организации за подписью первого руководителя с печатью)*

## ПРИЛОЖЕНИЕ 2

### Разъяснения и примеры представляемой в Заявке информации и приложений к Заявке документов, представленных в пункте 4 настоящей инструкции

#### 1. Данные о местоположении объекта в горизонтальной плоскости в системе координат WGS-84;

##### Сводная ведомость координат объекта

Таблица 1

№ пп	Номер (название) точки	Координаты*		Точность определения координат, м
		Широта	Долгота	
1	Угол АЗС 1	51° 8'21.57"C	71°24'32.66"B	0,012
2	Угол АЗС 2	51° 8'22.58"C	71°24'34.12"B	0,011
3	Угол АЗС 3	51° 8'23.59"C	71°24'36.22"B	0,011
4	Угол АЗС 4	51° 8'24.50"C	71°24'38.32"B	0,511

\*Примечание, координаты в секундах не менее 2-х знаков после запятой.

#### Сведения об источнике данных о местоположении и высоте объекта:

*Например: рабочий проект и эскизный проект, разработанный проектной организацией, которые должны содержать схемы/планы в системах координат WGS-84.*

#### Ведомость составлена (исполнитель):

---

*(приводится наименование юридического лица или ФИО физического лица, выполнившего измерения, БИН/ИИН, дата выдачи и номер лицензии на «Изыскательскую деятельность» и подпись ответственного должностного (физического) лица, используемое оборудование).*

Дата составления ведомости: « \_\_\_\_ » \_\_\_\_\_ 2023 года.

2. Данные о местоположении объекта в вертикальной плоскости: собственная высота объекта и высота рельефа в месте его расположения относительно среднего уровня моря или превышение высшей точки объекта над средним уровнем моря в системе WGS-84;

### Сводная ведомость высот объекта и рельефа

Таблица 2

№ пп	Объект	Высота		Точность определения высот, м
		Собственная высота (относительная высота от уровня земли до наивысшей точки объекта), м	Высота рельефа в месте его расположения (абсолютная высота относительно среднего уровня моря), м	
1	АЗС	12,12	123,12	0,51

*\*Примечание, высоты не менее 2-х знаков после запятой.*

**Сведения об источнике данных о местоположении и высоте объекта:**  
*Например: рабочий проект и эскизный проект, разработанный проектной организацией, которые должны содержать схемы/планы в системах координат WGS-84.*

#### Ведомость составлена (исполнитель):

---

*(приводится наименование юридического лица или ФИО физического лица, выполнившего измерения, БИИ/ИИИ, дата выдачи и номер лицензии на «Изыскательскую деятельность» и подпись ответственного должностного (физического) лица, используемое оборудование).*

Дата составления ведомости: « \_\_\_ » \_\_\_\_\_ 2023 года.

3. Точность данных в горизонтальной и вертикальной системах отсчета;

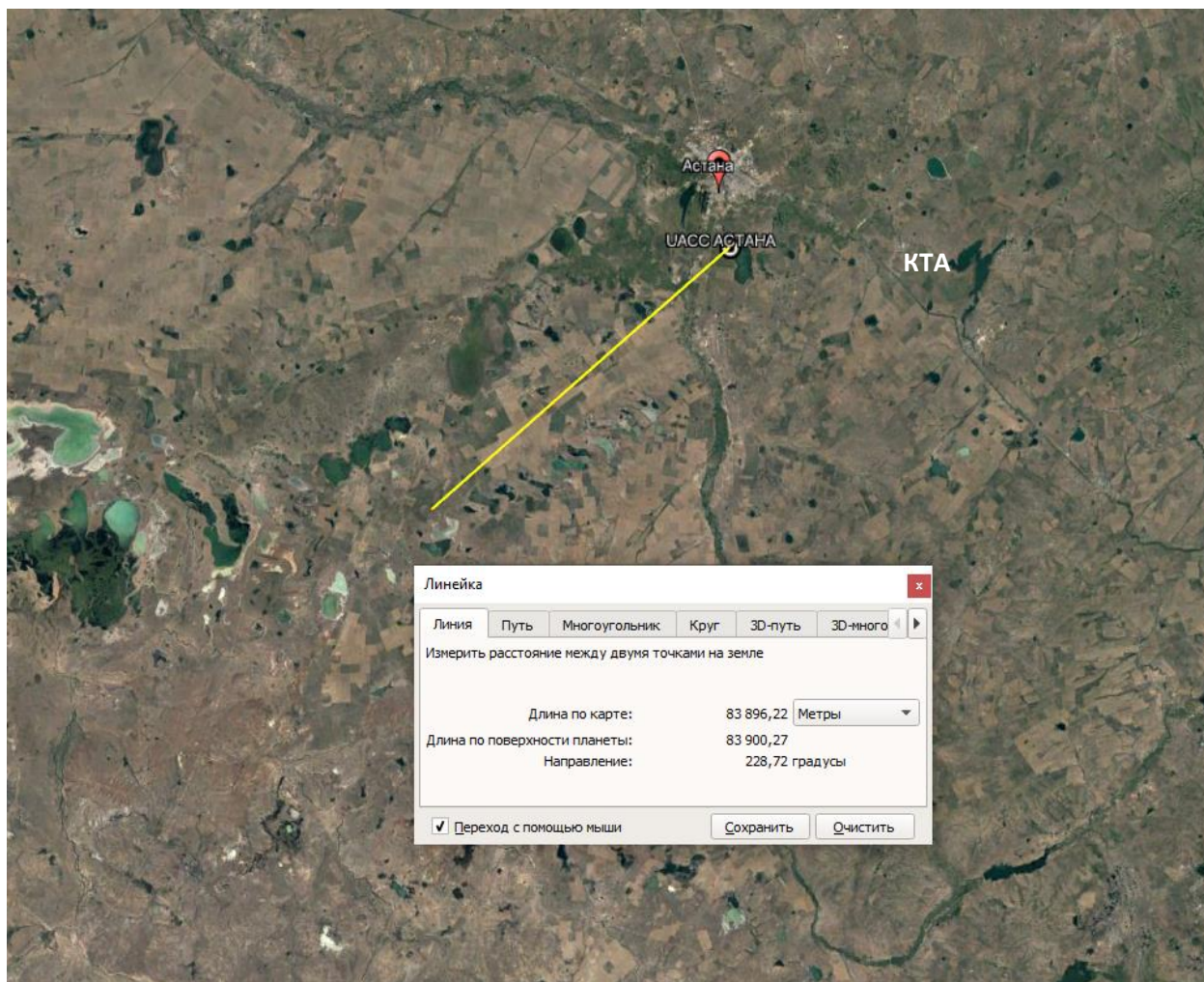
*Указывается в таблице 1 и 2.*

4. Карты с нанесением участка застройки объектов, привязанных к городу или населенному пункту, с указанием расстояния от объекта до КТА (для объектов на приаэродромной территории):

*На карте должны отображаться названия населенных пунктов.*



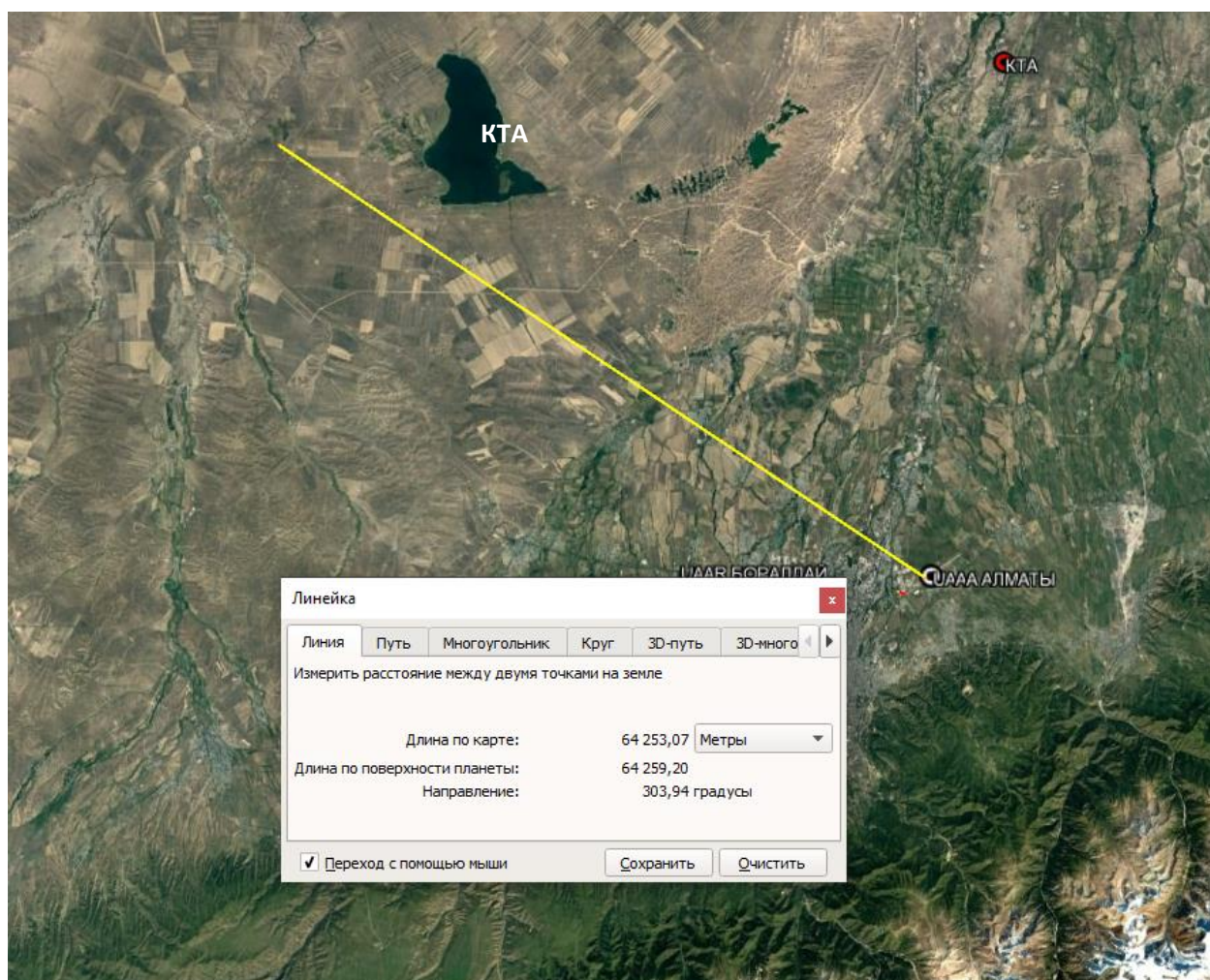
Пример: за 46 км от аэродрома. Астана



Расстояние от КТА до объекта



Пример: за 46 км от аэродрома. Алматы



Расстояние от КТА



КТА АЭРОДРОМОВ

№	Название аэродрома	КТА
1.	UATE АКТАУ	43 51 36N 51 05 27E
2.	UATT АКТОБЕ	50 14 46N 57 12 20E
3.	UAAA АЛМАТЫ	43 21 20N 77 02 38E
4.	UACC АСТАНА	51 01 21N 71 27 58E
5.	UATG АТЫРАУ	47 07 19N 51 49 12E
6.	UAAN БАЛХАШ	46 53 39N 75 00 16E
7.	UAAR БОРАЛДАЙ	43 21 05N 76 52 57E
8.	UAKD ЖЕЗКАЗГАН	47 42 33N 67 44 18E
9.	UASZ ЗАЙСАН	47 29 15N 84 53 16E
10.	UAKK КАРАГАНДА	49 40 18N 73 20 07E
11.	UASK КОКШЕТАУ	53 19 49N 69 35 44E
12.	UAUU КОСТАНАЙ	53 12 31N 63 32 53E
13.	UAOO КЫЗЫЛОРДА	44 42 23N 65 35 27E
14.	UASP ПАВЛОДАР	52 11 43N 77 04 24E
15.	UASP ПЕТРОПАВЛОВСК	54 46 32N 69 11 10E
16.	UASS СЕМЕЙ	50 21 06N 80 14 02E
17.	UAAT ТАЛДЫКОРГАН	45 07 21N 78 26 34E
18.	UADD ТАРАЗ	42 51 16N 71 18 08E
19.	UATZ ТЕНГИЗ	46 18 07N 53 25 39E
20.	UAIT ТУРКЕСТАН	43 18 40N 68 33 01E
21.	UARR УРАЛЬСК	51 09 07N 51 32 38E
22.	UASU УРДЖАР	47 05 28N 81 39 54E
23.	UASK УСТЬ-КАМЕНОГОРСК	50 02 09N 82 29 43E
24.	UAAL УШАРАЛ	46 11 27N 80 49 47E
25.	UAII ШЫМКЕНТ	42 21 54N 69 28 32E